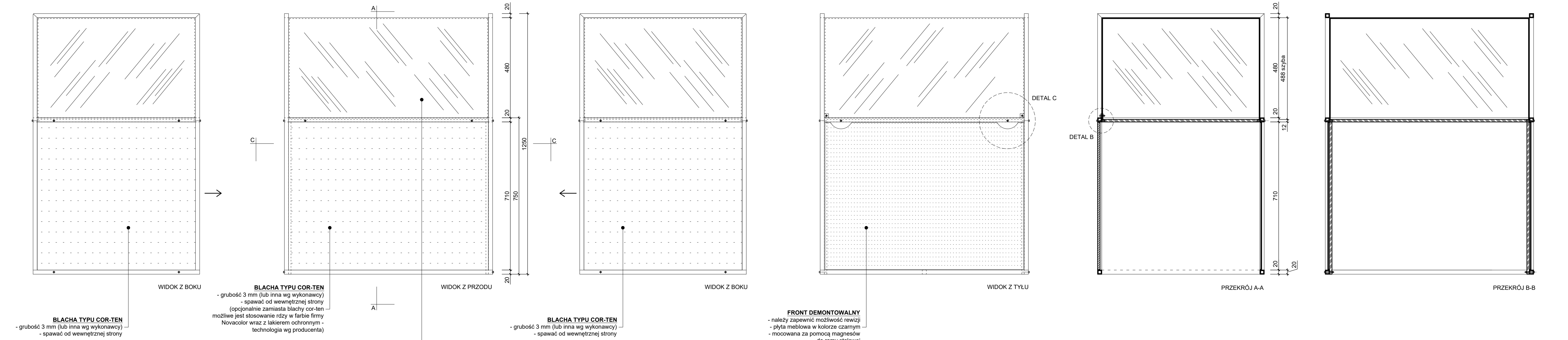
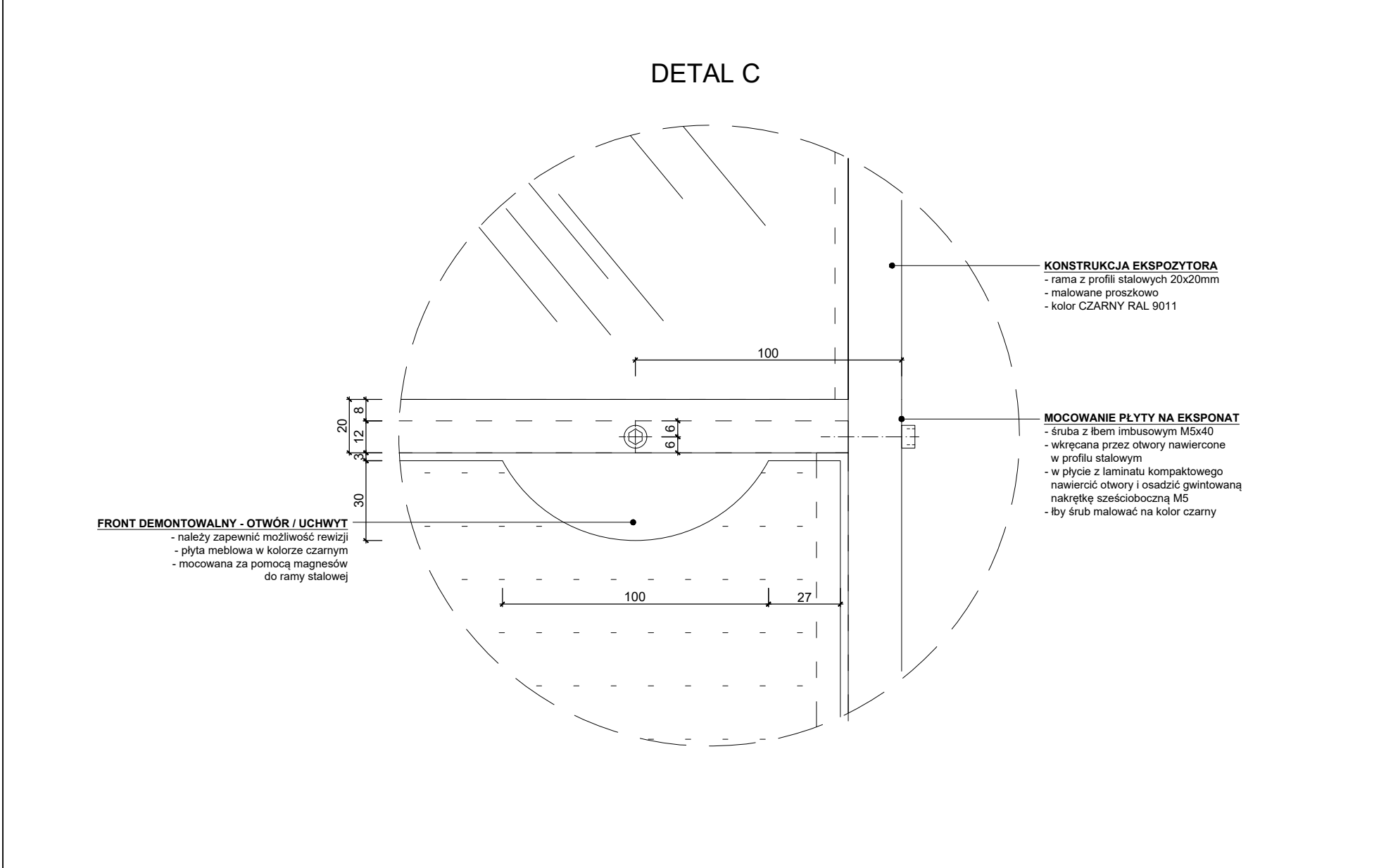


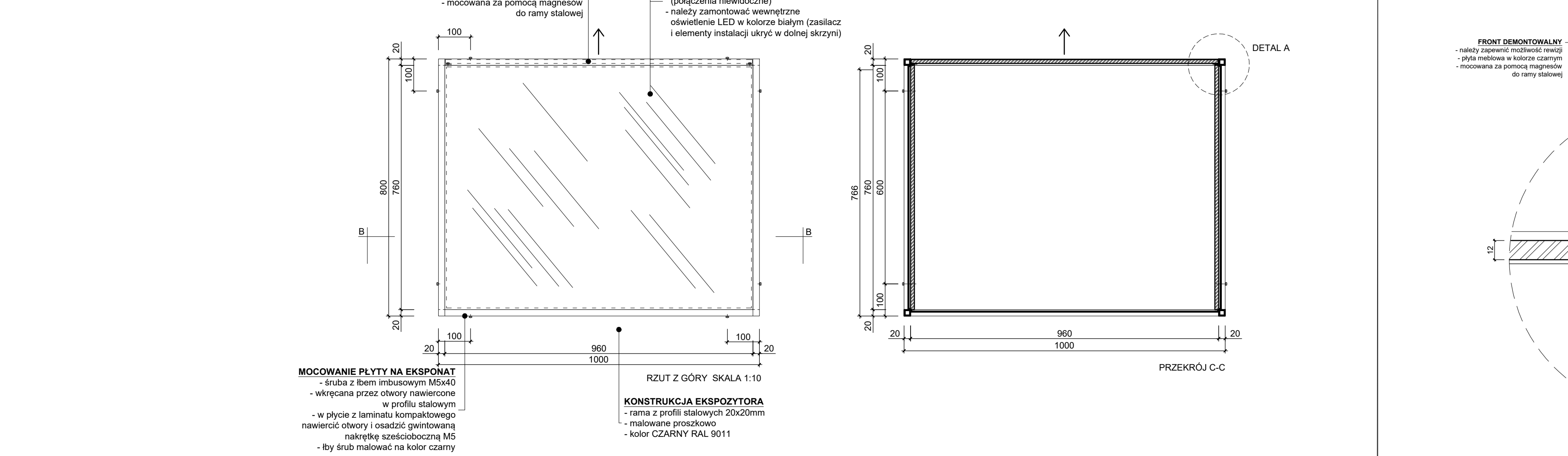
01. GABLOTA WYSTAWIENNICZA W MAGAZYNIE_RZUT I PRZEKROJE_SKALA 1:10



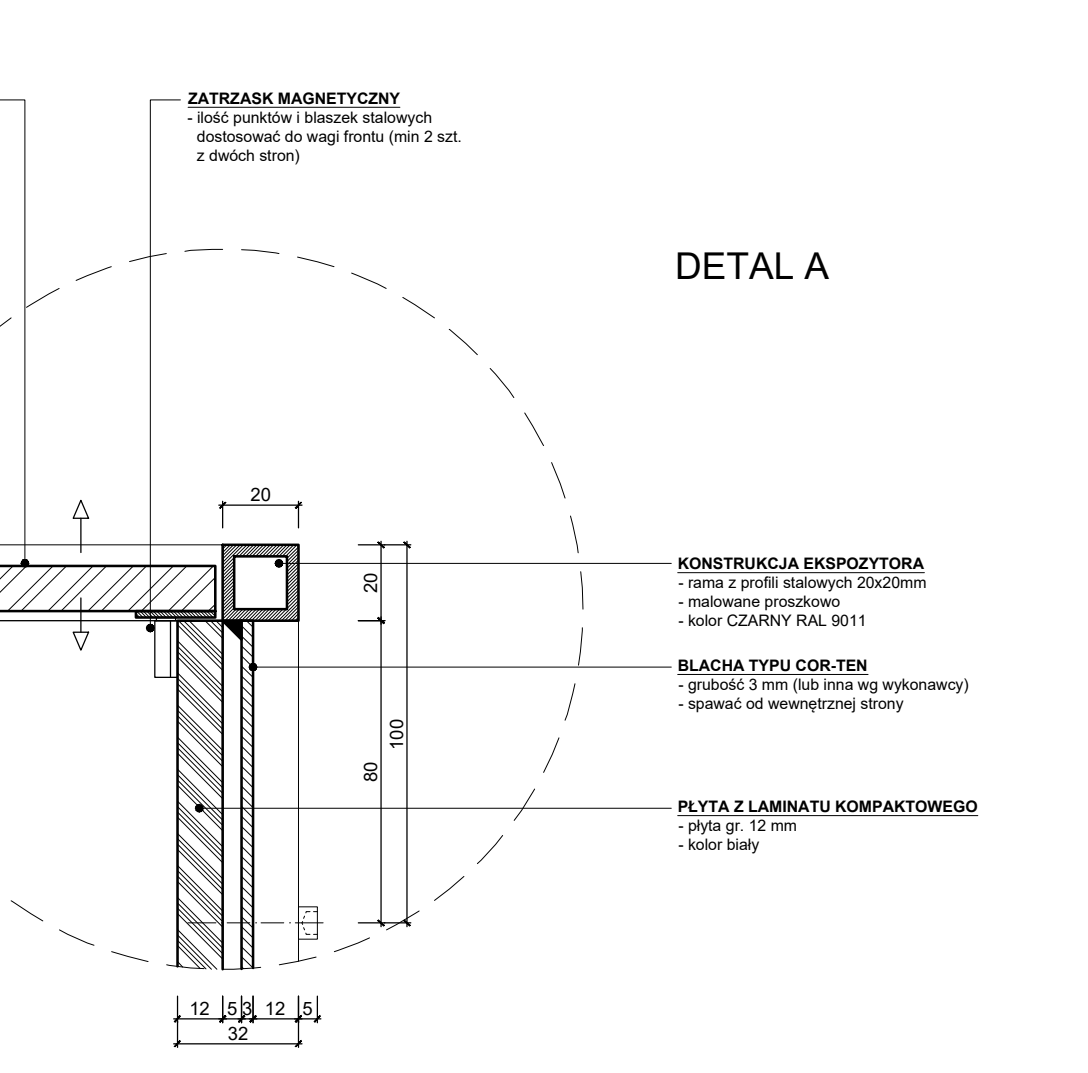
02. DETAL C_SKALA 1:2



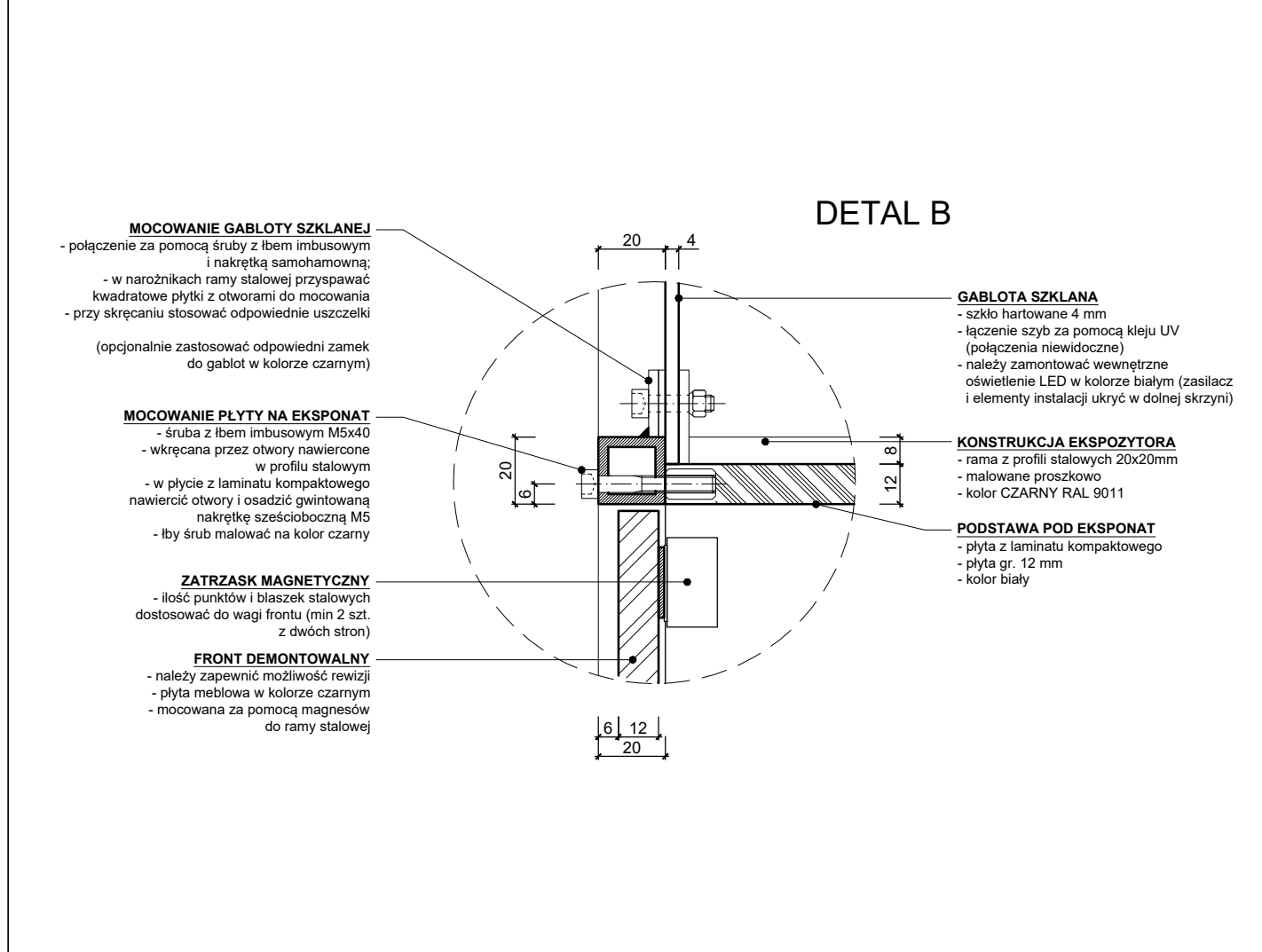
03. DETAL A_SKALA 1:2



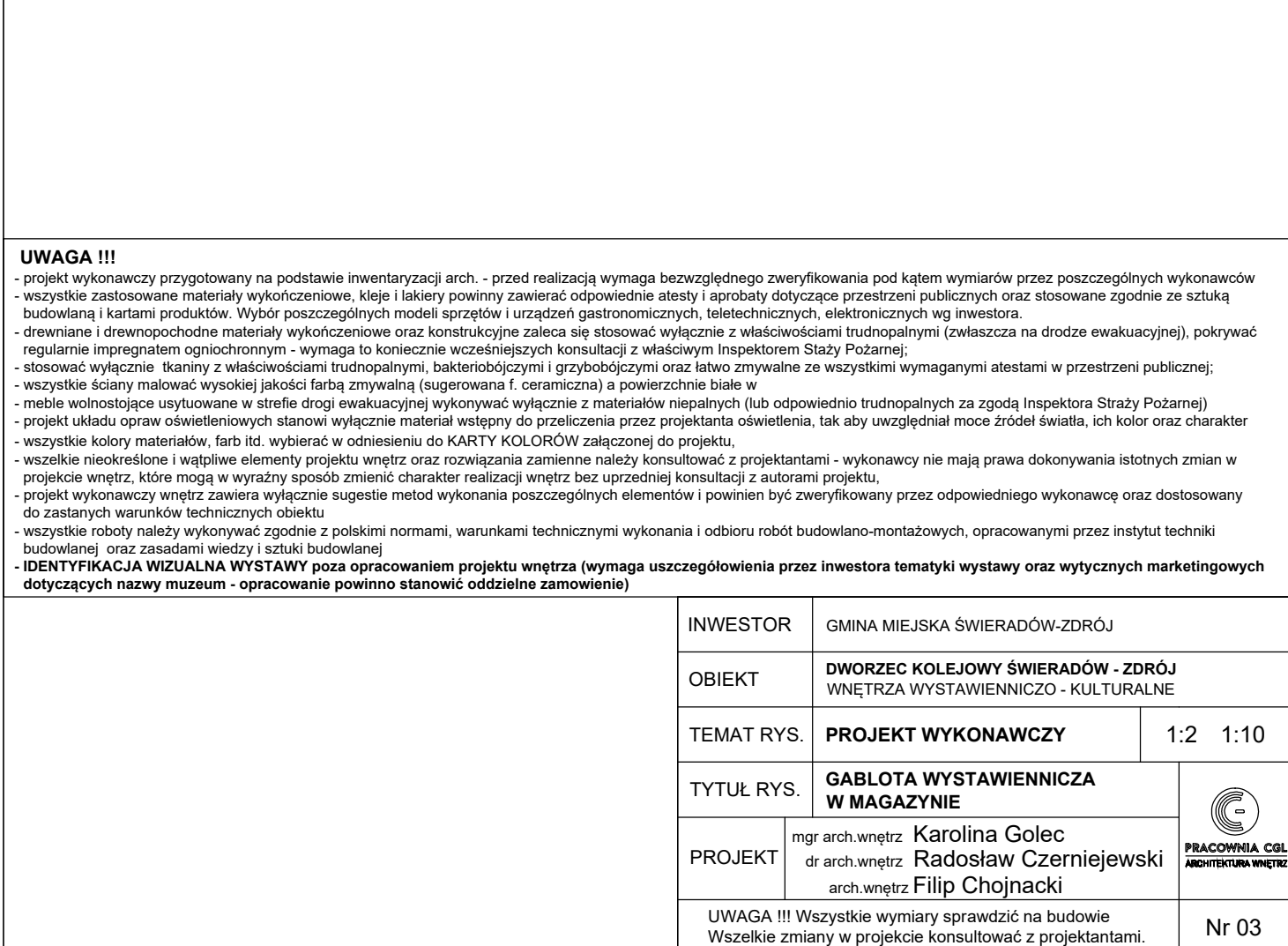
04. DETAL B_SKALA 1:2



04. DETAL B_SKALA 1:2




04. DETAL B_SKALA 1:2



UWAGA !!!

- projekt wykonawczy przygotowany na podstawie inwentaryzacji arch. - przed realizacją wymaga bezwzględnego zweryfikowania pod kątem wymiarów przez poszczególnych wykonawców
- wszystkie zastosowane materiały wykończeniowe, kleje i lakiery powinny zawierać odpowiednie atesty i aprobaty dotyczące przestrzeni publicznych oraz stosowane zgodnie ze sztuką budowlaną i kartami produktów. Wybór poszczególnych modeli sprzętów i urządzeń gastronomicznych, teletechnicznych, elektronicznych wg inwestora.
- drewniane i drewnopochodne materiały wykończeniowe oraz konstrukcyjne zaleca się stosować wyłącznie z właściwościami trudnopalnymi (zwłaszcza na drodze ewakuacyjnej), pokrywać regulaminem ognioochronnym - wymaga to koniecznie wcześniejszych konsultacji z właściwym Inspektorem Straży Pożarnej;
- stosować wyłącznie tkaniny z właściwościami trudnopalnymi, bakterioobójczymi i grzybobójczymi oraz łatwo zmywalne ze wszystkimi wymaganymi atestami w przestrzeni publicznej;
- wszystkie ściany malować wysokiej jakości farbą zmywalną (sugierowana f. ceramiczna) a powierzchnie białe w
- meble wolnostojące usytuowane w strefie drogi ewakuacyjnej wykonywać wyłącznie z materiałów niepalnych (lub odpowiednio trudnopalnych za zgodą Inspektora Straży Pożarnej)
- projekt układu opraw oświetleniowych stanowi wyłącznie materiał wstępny do przełiczenia przez projektanta oświetlenia, tak aby uwzględnił moce źródeł światła, ich kolor oraz charakter budowlanej i kartami produktów. Wybór poszczególnych modeli sprzętów i urządzeń gastronomicznych, teletechnicznych, elektronicznych wg inwestora.
- wszelkie nieokreślone i wątpliwe elementy projektu wnętrza oraz rozwiązania kamienne należy konsultować z projektantami - wykonawcy nie mają prawa dokonywania istotnych zmian w projekcie wnętrza, które mogą w wyraźny sposób zmienić charakter realizacji wnętrza bez uprzedniej konsultacji z autorami projektu,
- projekt wykonawczy wnętrza zawiera wyłącznie sugestie metod wykonania poszczególnych elementów i powinien być zweryfikowany przez odpowiedniego wykonawcę oraz dostosowany do zadanych warunków technicznych obiektu
- wszystkie roboty należy wykonywać zgodnie z polskimi normami, warunkami technicznymi wykonania i odbioru robót budowlano-montażowych, opracowanymi przez instytut techniki budowlanej oraz zasadami wiedzy i sztuki budowlanej
- IDENTYFIKACJA WIZUALNA WYSTAWY poza opracowaniem projektu wnętrza (wymaga uszczegółowienia przez inwestora tematyki wystawy oraz wytycznych marketingowych dotyczących nazwy muzeum - opracowanie powinno stanowić oddzielne zamówienie)

INWESTOR		GMINA MIEJSKA ŚWIERADÓW-ZDRÓJ	
OBIEKT		DWÓRZEC KOLEJOWY ŚWIERADÓW - ZDRÓJ WNĘTRZA WYSTAWIENNICZO - KULTURALNE	
TEMAT RYS.		PROJEKT WYKONAWCZY	1:2 1:10
TYTUŁ RYS.		GABLOTA WYSTAWIENNICZA W MAGAZYNIE	
PROJEKT		mgr arch. wnętrz Karolina Golec dr arch. wnętrz Radosław Czerniejewski arch. wnętrz Filip Chojnacki	 PRACOWNIA C&A ARCHITEKTURA WNEȚRZ
		UWAGA !!! Wszystkie wymiary sprawdzić na budowie Wszelkie zmiany w projekcie konsultować z projektantami.	
			Nr 03